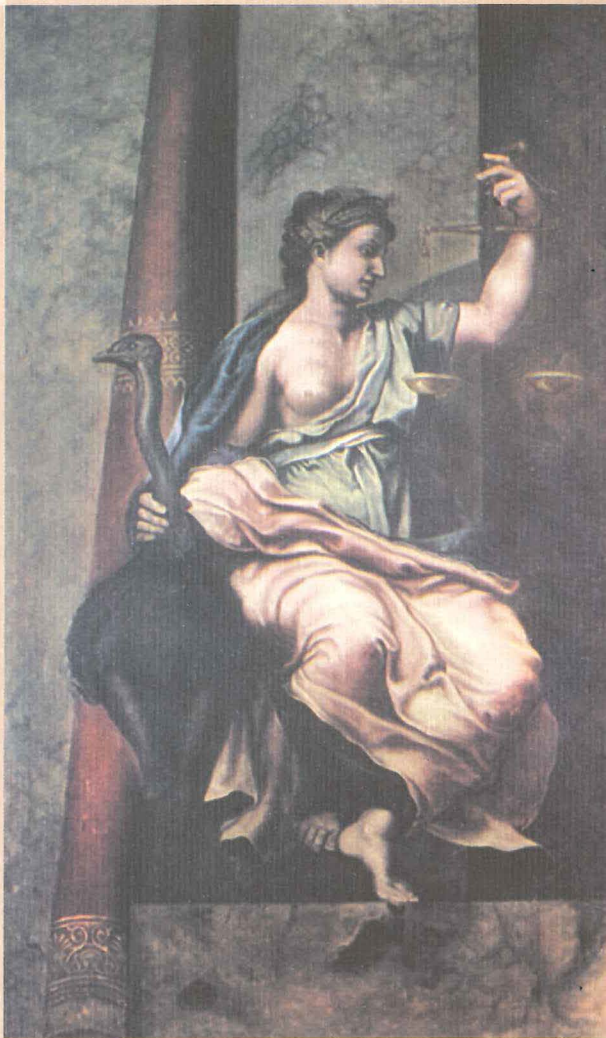


3

DEAC

En torno a un cuadro



Telde / Gran Canaria

CASA MUSEO LEÓN Y CASTILLO

Centro de Estudios de Historia Contemporánea

El Departamento de Educación y Acción Cultural de la Casa Museo León y Castillo presenta este mes una obra pictórica de su colección, con ello quiere fomentar el gusto por el arte e iniciar a su público en el estudio pormenorizado de las piezas que conforman el patrimonio expositivo de sus salas.

Varias firmas de indudable prestigio avalan la importancia de nuestros fondos: Meifrén, Madrazo, Cusachs, Cortinelli, Balach, Massieu y Matos, Moisés, Béquer, Baroja, Gómez Bosch, Arencibia Gil, Arencibia Bethencourt, Massieu y Falcón, etc., son algunos de los creadores plásticos que podemos admirar a través de una treintena de cuadros en donde las diferentes técnicas pictóricas y del grabado se manifiestan de forma prodigiosa.

El arte como creación y recreación ha sido fuente indiscutible del pensamiento y posicionamiento socio-cultural. La crítica artística es el campo en el que nos podemos mover con plena autonomía, pues antes y después de las explicaciones del experto el objeto artístico se presenta al sujeto expectante como incitador de los sentidos. Mensajes obvios y ocultos juegan la danza imperecedera de la acción del intelecto.

El arte o las artes son fiel reflejo de los hombres y los tiempos en que aquellos han desarrollado su labor vital. A través de la arquitectura, escultura, pintura, literatura, etc., podemos llegar a conocer mucho más y mejor a los que nos han precedido en la historia.

TÍTULO: *La Justicia*

AUTOR: Nicolás Massieu y Falcón (1853-1933)

ESTILO: Dentro del modernismo es un claro exponente del simbolismo

FECHA DE EJECUCIÓN DE LA OBRA: Etapa romana, anterior al año 1900.

TÉCNICA: Óleo sobre lienzo

DIMENSIONES SIN MARCO: 212 cm de alto por 137 cm de largo

DIMENSIONES CON MARCO: 230 cm de alto por 154 cm de largo

ESTADO DE CONSERVACIÓN: Óptimo


PROCEDENCIA: Perteneciente a la colección particular del pintor, fue adquirido tras su muerte por el Cabildo de Gran Canaria y depositado en la Casa Museo de Colón de Las Palmas de Gran Canaria, hasta que en el año 1992 fue traído a esta Casa Museo.



EXPLICACIÓN ICONOGRÁFICA

La obra en cuestión es una copia parcial del pintor manierista Palmaroli, aunque advertimos ligeras modificaciones compositivas. En Canarias siempre se le conoció como *La Justicia*, haciéndose la siguiente interpretación iconográfica.

Una mujer representa la justicia parcial e interesada, ya que no tiene cubiertos sus ojos por medio de la clásica venda. Un pecho cubierto y el otro visto, refleja cómo le ofrece a unos lo que le niega a los otros. La necedad e incoherencia de su actitud se pone de manifiesto al utilizar como trono y sostén a una avestruz, animal que sólo logra esconder la cabeza ante los peligros inmediatos. Son varios los autores que han querido ver en esta representación de la justicia la actitud beligerante, cuando no interesada de los gobiernos centrales con respecto al llamado Pleito Insular, que tuvo en los leoninos (liberales, seguidores de Fernando de León y Castillo) sus más apasionados combatientes.



INFORMACIÓN

DEPARTAMENTO DE EDUCACIÓN Y ACCIÓN CULTURAL

CASA MUSEO LEÓN Y CASTILLO

C/ León y Castillo 43-45

35200. Telde. Gran Canaria

Tfnos.: 928 69 13 77 / 928 69 51 00

Horario de atención al público:
de 8 a 14 horas de lunes a viernes.

Fax: 928 69 66 53

E-mail: leonycastillo@grancanaria.com

www.grancanariacultura.com

HORARIO DE VISITAS

De 9 a 14 horas de lunes a viernes

De 10 a 20 horas los sábados

De 10 a 13 horas los domingos y festivos

Servicio de guías en español para grupos.

En otros idiomas contactar con el DEAC



Miembro de:

ICOM (International Council of Museums)

ACAMFE (Asociación de Casas Museo y Fundaciones de Escritores)

AEM (Asociación Española de Museólogos)